



SINCE 1985, SPAIN

ALFOMBRAS **CARPETS**

2024

ÍNDICE

INDEX

DAMON

DAMON 1 NATURAL	05
DAMON 2 TAUPE	07
DAMON 3 NATURAL	09
DAMON 3 BEIGE	11
DAMON 3 GRIS	13

JAYDEN

BLUE GREY	15
CREMA	17
SYLVER	19
MOCA	21

MUNTIPLA

MUNTIPLA 1 MOSTAZA	23
MUNTIPLA 1 TERRACOTA	25
MUNTIPLA 2 MOSTAZA	27
MUNTIPLA 2 TERRACOTA	29

OTUAN

GREY SUGAR	31
MOCHA CREAM	33

NOTIER

GREY CREAM	35
LEAD SAND	37

RIMEHA

RIMEHA 1 MULTI	39
RIMEHA 1 BEIGE	41
RIMEHA 2 MULTI	43
RIMEHA 3 GRIS	45
RIMEHA 3 TAUPE	47
RIMEHA 4 MARRÓN	49
RIMEHA 4 ANTRACITA	51
RIMEHA 5 TAUPE	53
RIMEHA 5 GRIS	55
RIMEHA 6 NATURAL	57
RIMEHA 6 TAUPE	59
RIMEHA 6 GRIS	61
RIMEHA 7 ANTRACITA	63

TINOTREN

NATURAL	65
GRIS	67
TOPO	69

TINOVALEN

AQUA	71
MOSTAZA	73
TERRACOTA	75

TUMGER

TUMGER 1 GRIS	77
TUMGER 1 TERRACOTA	79
TUMGER 2 GRIS	81
TUMGER 3 GRIS	83
TUMGER 3 TERRACOTA	85
TUMGER 4 BEIGE	87
TUMGER 4 TERRACOTA	89
TUMGER 5 BEIGE	91
TUMGER 5 TERRACOTA	93
TUMGER 6 NATURAL	95

DAMON 1 NATURAL



MEDIDAS SIZES (cm.)

133x195 160x230

COMPOSICIÓN COMPOSITION

100% PES Frisé



DAMON 2 TAUPE



MEDIDAS SIZES (cm.)

133x195 160x230

COMPOSICIÓN COMPOSITION

100% PES Frisé



DAMON 2 TAUPE

DAMON 3 NATURAL



MEDIDAS SIZES (cm.)

67x140 120x170

133x195 160x230

COMPOSICIÓN COMPOSITION

100% PES Frisé



DAMON 3 NATURAL

DAMON 3 BEIGE



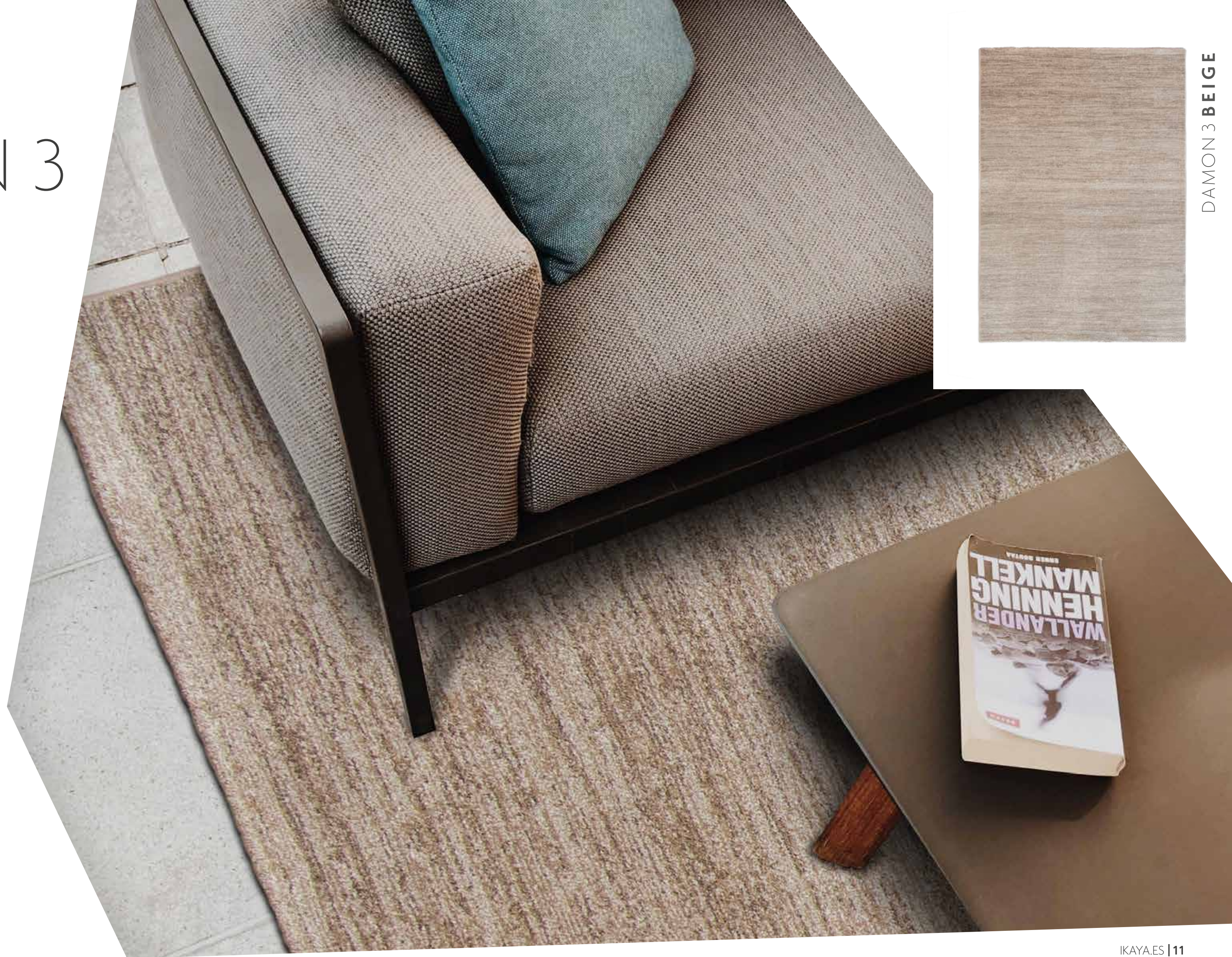
MEDIDAS SIZES (cm.)

67x140 120x170

133x195 160x230

COMPOSICIÓN COMPOSITION

100% PES Frisé



DAMON 3 BEIGE

DAMON 3 GRIS



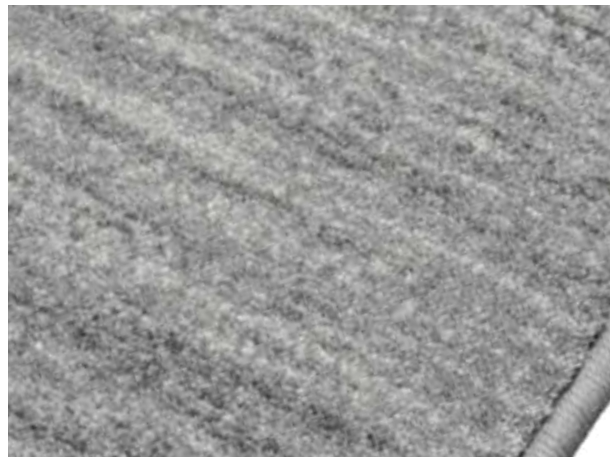
MEDIDAS SIZES (cm.)

67x140 120x170

133x195 160x230

COMPOSICIÓN COMPOSITION

100% PES Frisé



DAMON 3 GRIS

JAYDEN BLUE GREY



MEDIDAS SIZES (cm.)

50x80 57x110 67x130

80x150 120x160 133x190

67x260

COMPOSICIÓN COMPOSITION

75% PE - 25% PP



JAYDEN CREMA



MEDIDAS SIZES (cm.)

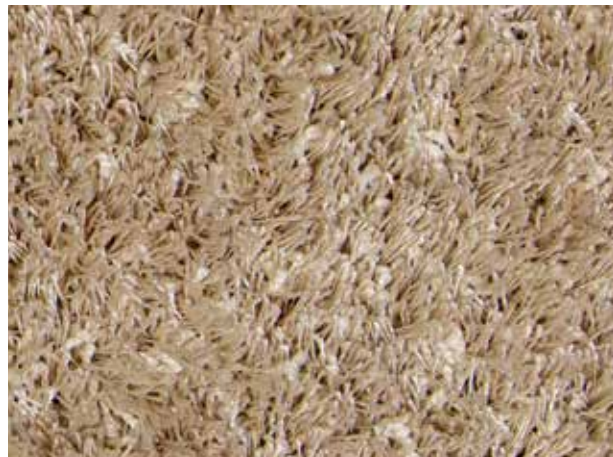
50x80 57x110 67x130

80x150 120x160 133x190

67x260

COMPOSICIÓN COMPOSITION

75% PE - 25% PP



JAYDEN SYLVER



MEDIDAS SIZES (cm.)

50x80	57x110	67x130
80x150	120x160	133x190
67x260		

Corte a medida ancho 200 cm.

COMPOSICIÓN COMPOSITION

75% PE - 25% PP



JAYDEN SYLVER

JAYDEN MOCA



MEDIDAS SIZES (cm.)

50x80	57x110	67x130
80x150	120x160	133x190
67x260		

Corte a medida ancho 200 cm.

COMPOSICIÓN COMPOSITION

75% PE - 25% PP



MUNTIPLA 1 MOSTAZA



MEDIDAS SIZES (cm.)

120x170 133x195 160x230

COMPOSICIÓN COMPOSITION

85% PP Heatset - 15% PES



MUNTIPLA 1 MOSTAZA

MUNTIPLA 1 TERRACOTA

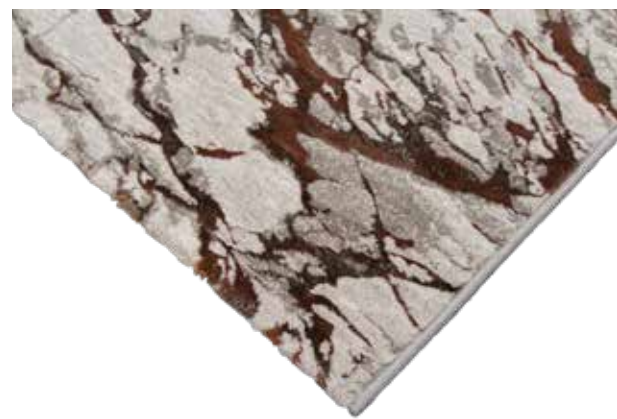


MEDIDAS SIZES (cm.)

120x170 133x195 160x230

COMPOSICIÓN COMPOSITION

85% PP Heatset - 15% PES



MUNTIPLA 1 TERRACOTA

MUNTIPLA 2 MOSTAZA

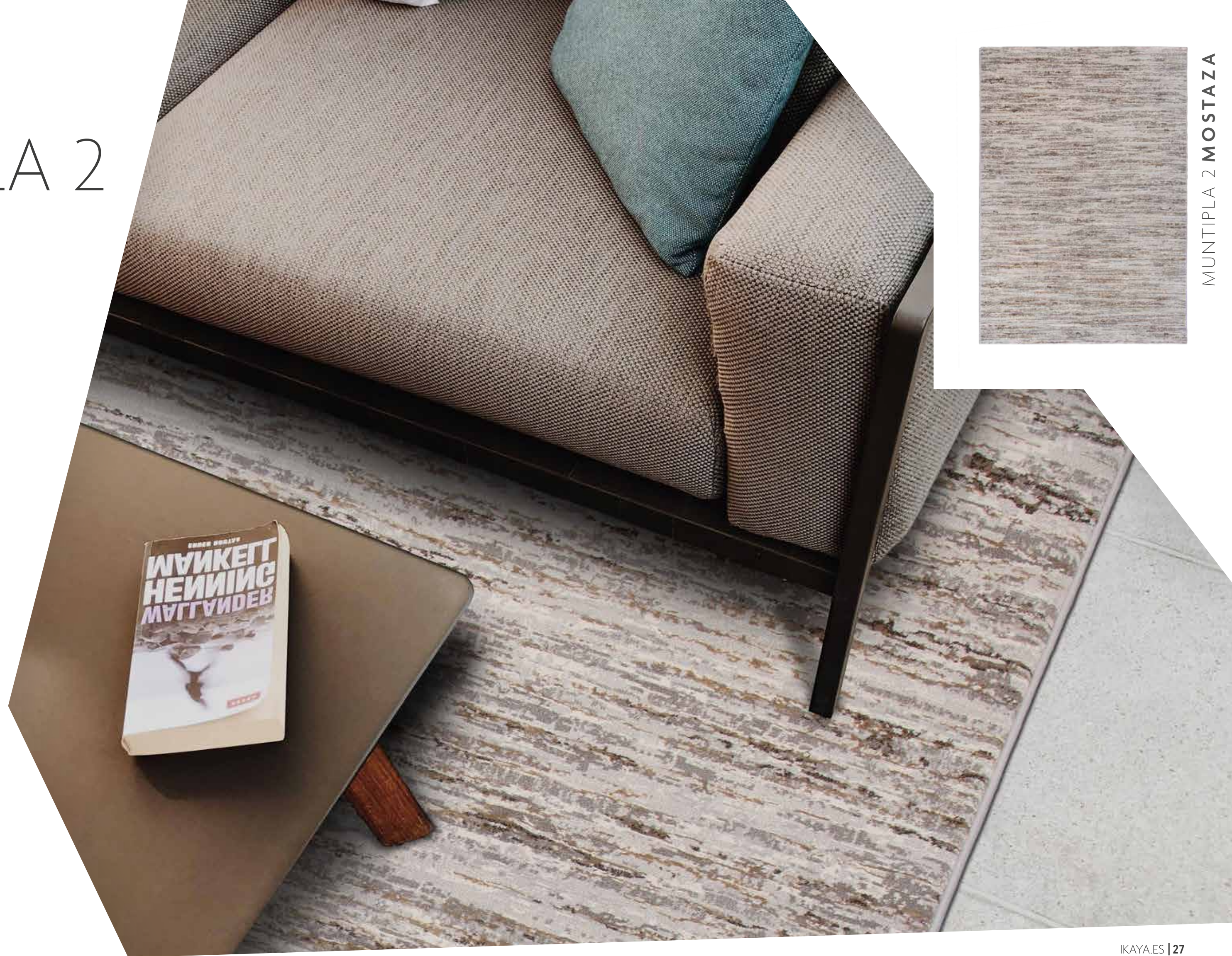


MEDIDAS SIZES (cm.)

120x170 133x195 160x230

COMPOSICIÓN COMPOSITION

85% PP Heatset - 15% PES



MUNTIPLA 2 TERRACOTA

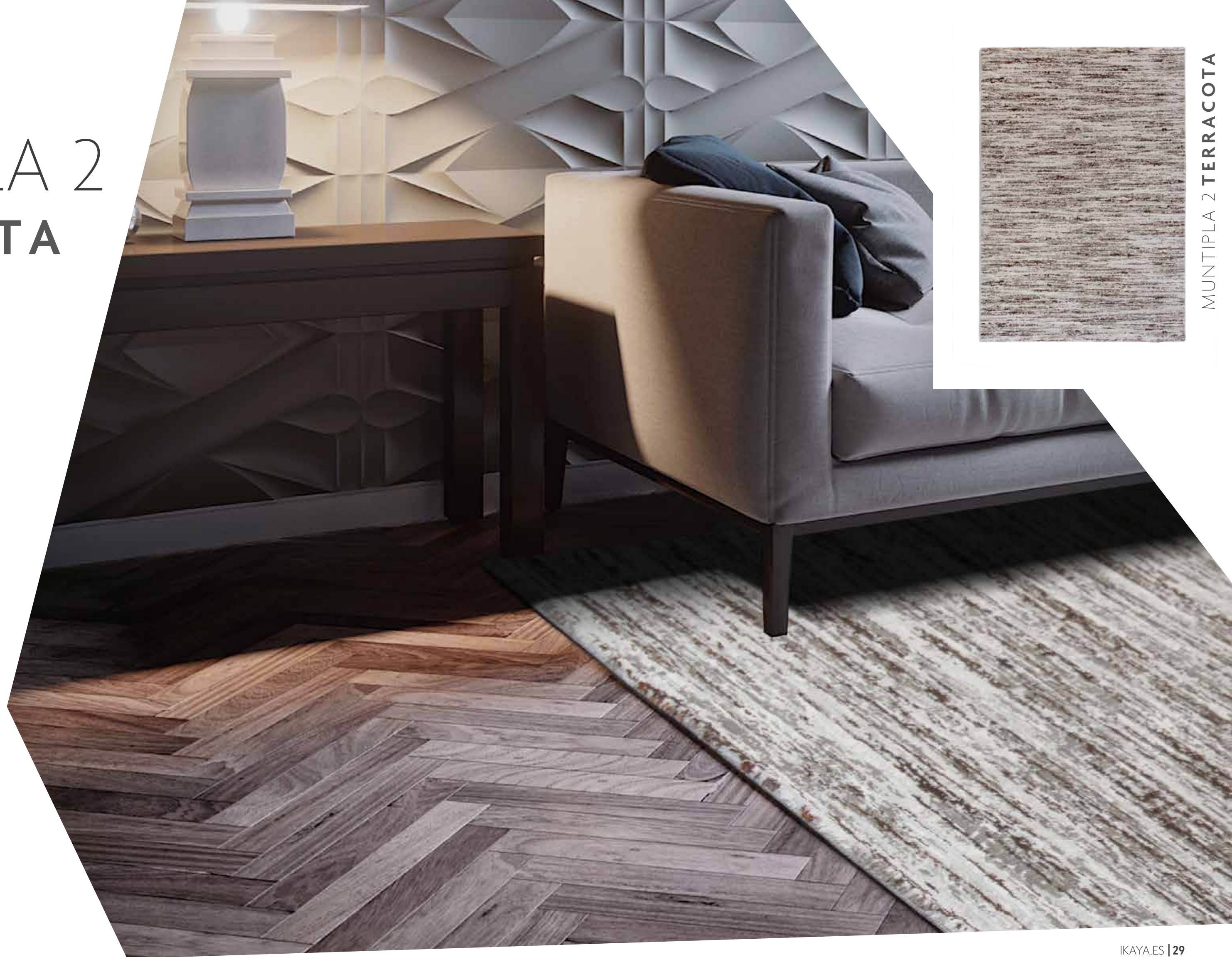


MEDIDAS SIZES (cm.)

120x170 133x195 160x230

COMPOSICIÓN COMPOSITION

85% PP Heatset - 15% PES



OTUAN GREY SUGAR



MEDIDAS SIZES (cm.)

57x110	67x130	80x150
120x160	133x190	160x240
67x230		

Rollo de 67 cm. de ancho bajo pedido

COMPOSICIÓN COMPOSITION

100% PP



OTUAN MOCHA CREAM



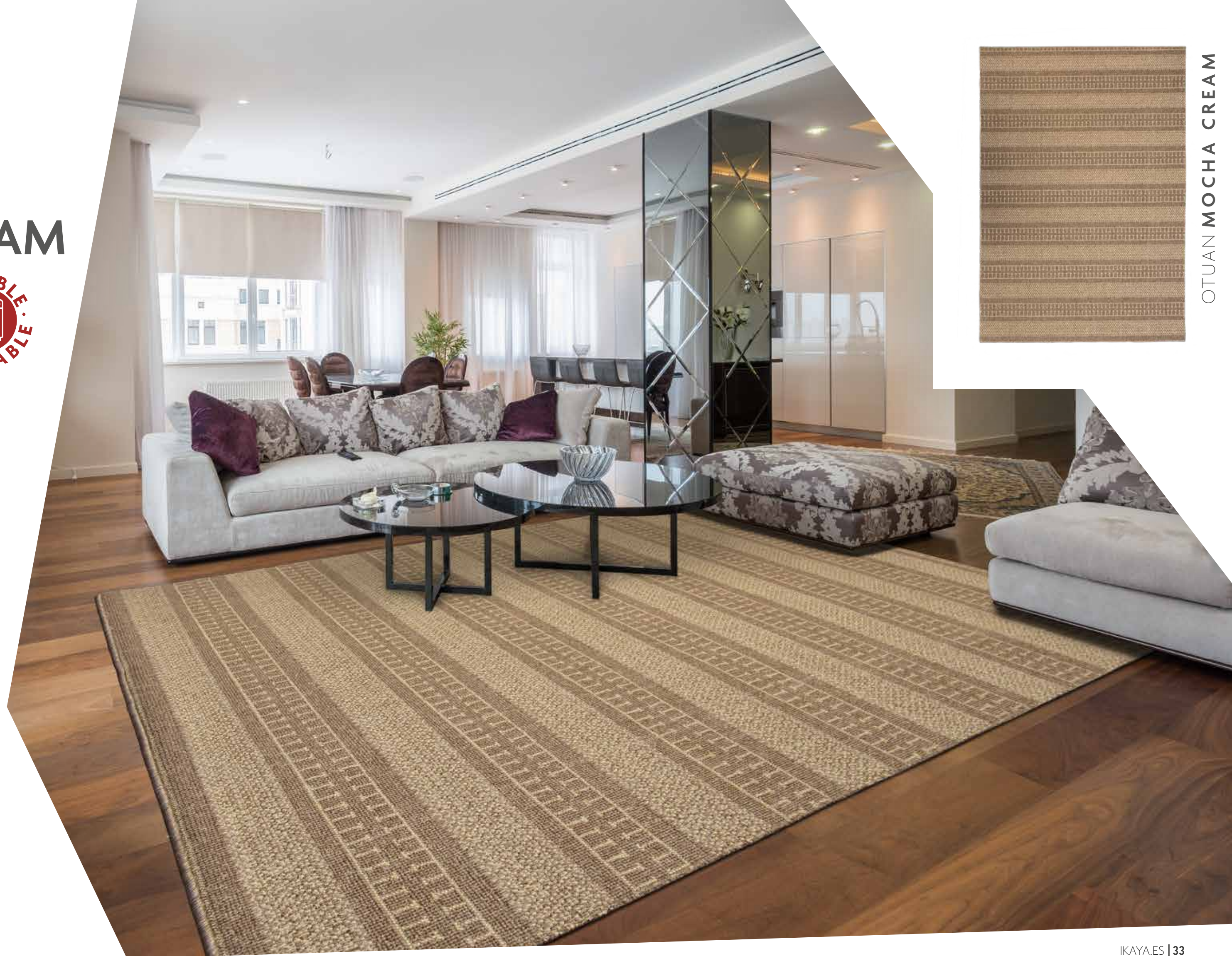
MEDIDAS SIZES (cm.)

57x110	67x130	80x150
120x160	133x190	160x240
67x230		

Rollo de 67 cm. de ancho bajo pedido

COMPOSICIÓN COMPOSITION

100% PP



OTUAN MOCHA CREAM

NOTIER GREY CREAM



MEDIDAS SIZES (cm.)

57x110	67x130	80x150
120x160	133x190	160x240
67x230		

Rollo de 67 cm. de ancho bajo pedido

COMPOSICIÓN COMPOSITION

100% PP



NOTIER GREY CREAM

NOTIER LEAD SAND



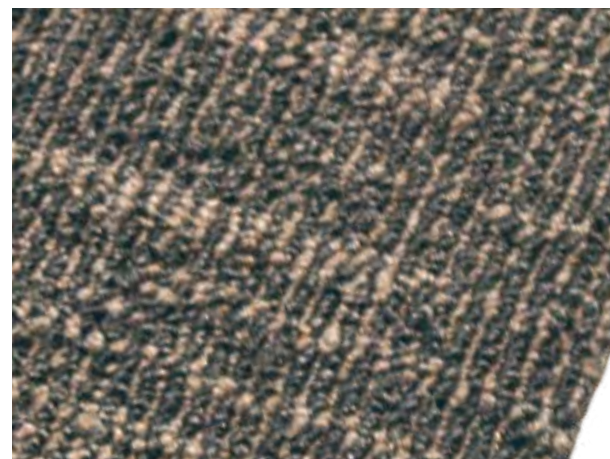
MEDIDAS SIZES (cm.)

57x110	67x130	80x150
120x160	133x190	160x240
67x230		

Rollo de 67 cm. de ancho bajo pedido

COMPOSICIÓN COMPOSITION

100% PP



NOTIER LEAD SAND

RIMEHA 1 MULTI



MEDIDAS SIZES (cm.)

120x170 133x195 160x230

COMPOSICIÓN COMPOSITION

100% PP Heatset Frisé



RIMEHA 1 BEIGE

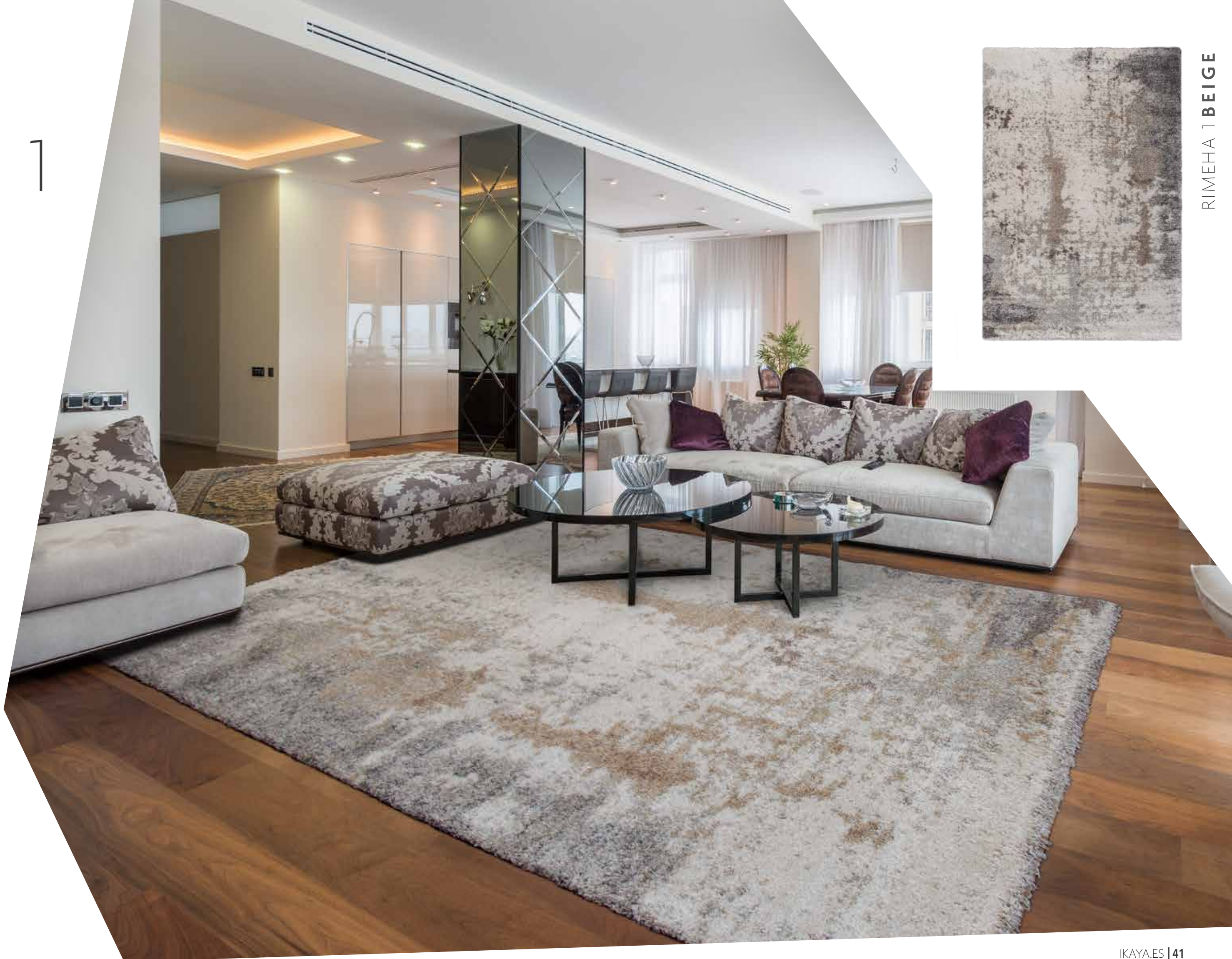


MEDIDAS SIZES (cm.)

120x170 133x195 160x230

COMPOSICIÓN COMPOSITION

100% PP Heatset Frisé



RIMEHA 2 MULTI



MEDIDAS SIZES (cm.)

120x170 133x195 160x230

COMPOSICIÓN COMPOSITION

100% PP Heatset Frisé



RIMEHA 3 GRIS



MEDIDAS SIZES (cm.)

67x140 120x170

133x195 160x230

COMPOSICIÓN COMPOSITION

100% PP Heatset Frisé



RIMEHA 3 GRIS

RIMEHA 3 TAUPE



MEDIDAS SIZES (cm.)

67x140 120x170

133x195 160x230

COMPOSICIÓN COMPOSITION

100% PP Heatset Frisé



RIMEHA 3 TAUPE

RIMEHA 4 MARRÓN



MEDIDAS SIZES (cm.)

67x140 120x170

133x195 160x230

COMPOSICIÓN COMPOSITION

100% PP Heatset Frisé



RIMEHA 4 MARRÓN

RIMEHA 4 ANTRACITA



MEDIDAS SIZES (cm.)

67x140 120x170

133x195 160x230

COMPOSICIÓN COMPOSITION

100% PP Heatset Frisé



RIMEHA 5 TAUPE

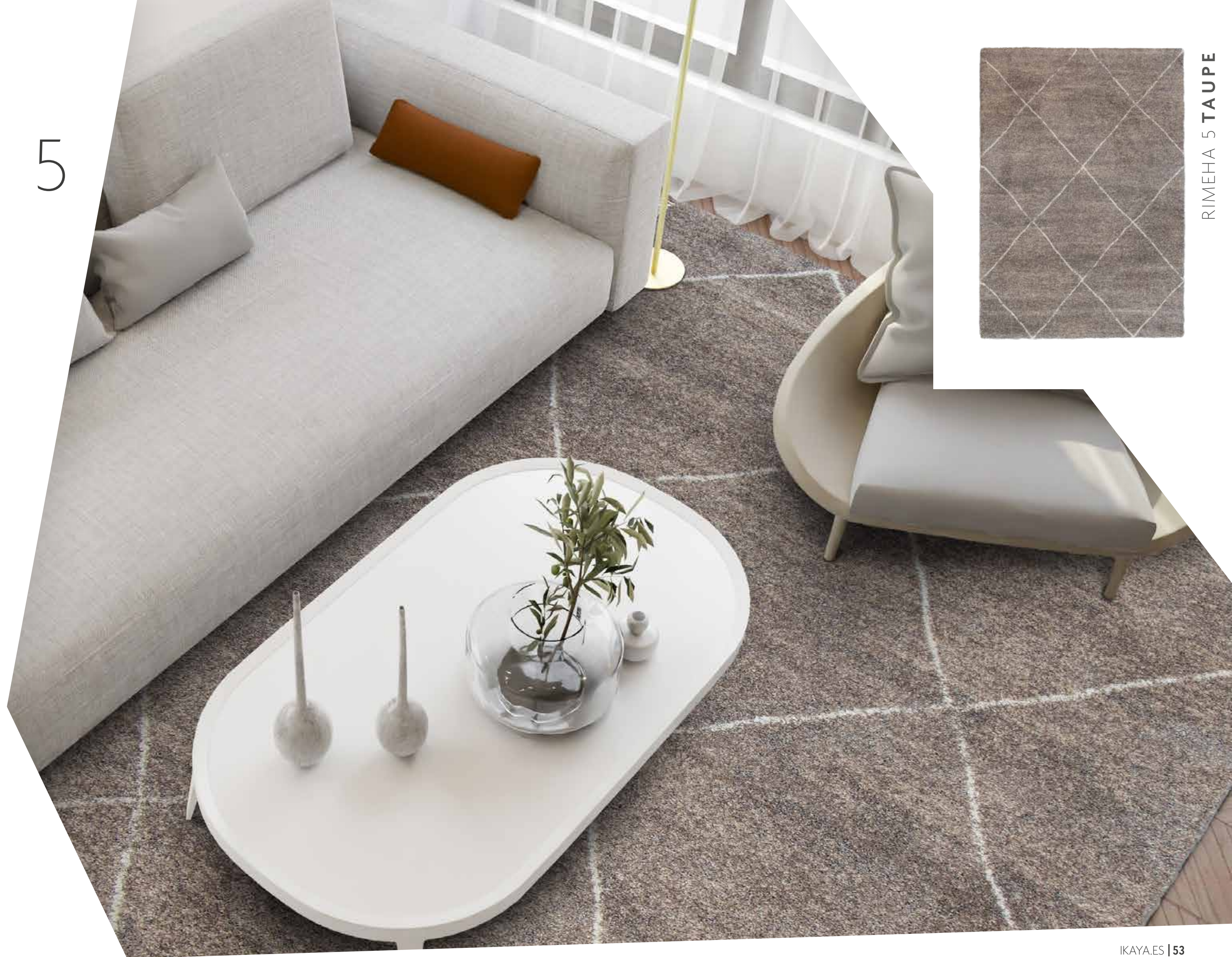


MEDIDAS SIZES (cm.)

133x195 160x230

COMPOSICIÓN COMPOSITION

100% PP Heatset Frisé



RIMEHA 5 TAUPE

RIMEHA 5 GRIS

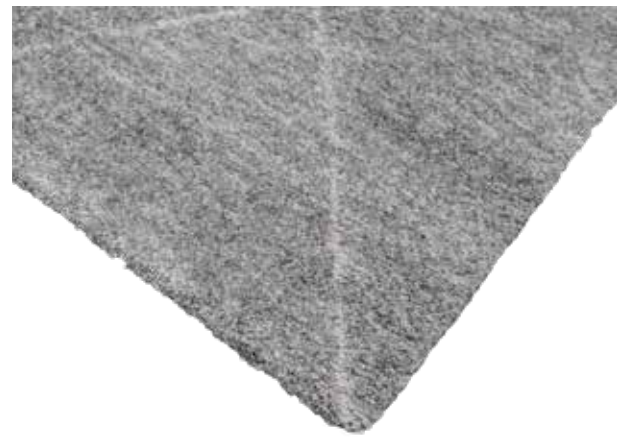


MEDIDAS SIZES (cm.)

133x195 160x230

COMPOSICIÓN COMPOSITION

100% PP Heatset Frisé



RIMEHA 6 NATURAL



MEDIDAS SIZES (cm.)

67x140 120x170

133x195 160x230

COMPOSICIÓN COMPOSITION

100% PP Heatset Frisé



RIMEHA 6 NATURAL

RIMEHA 6 TAUPE



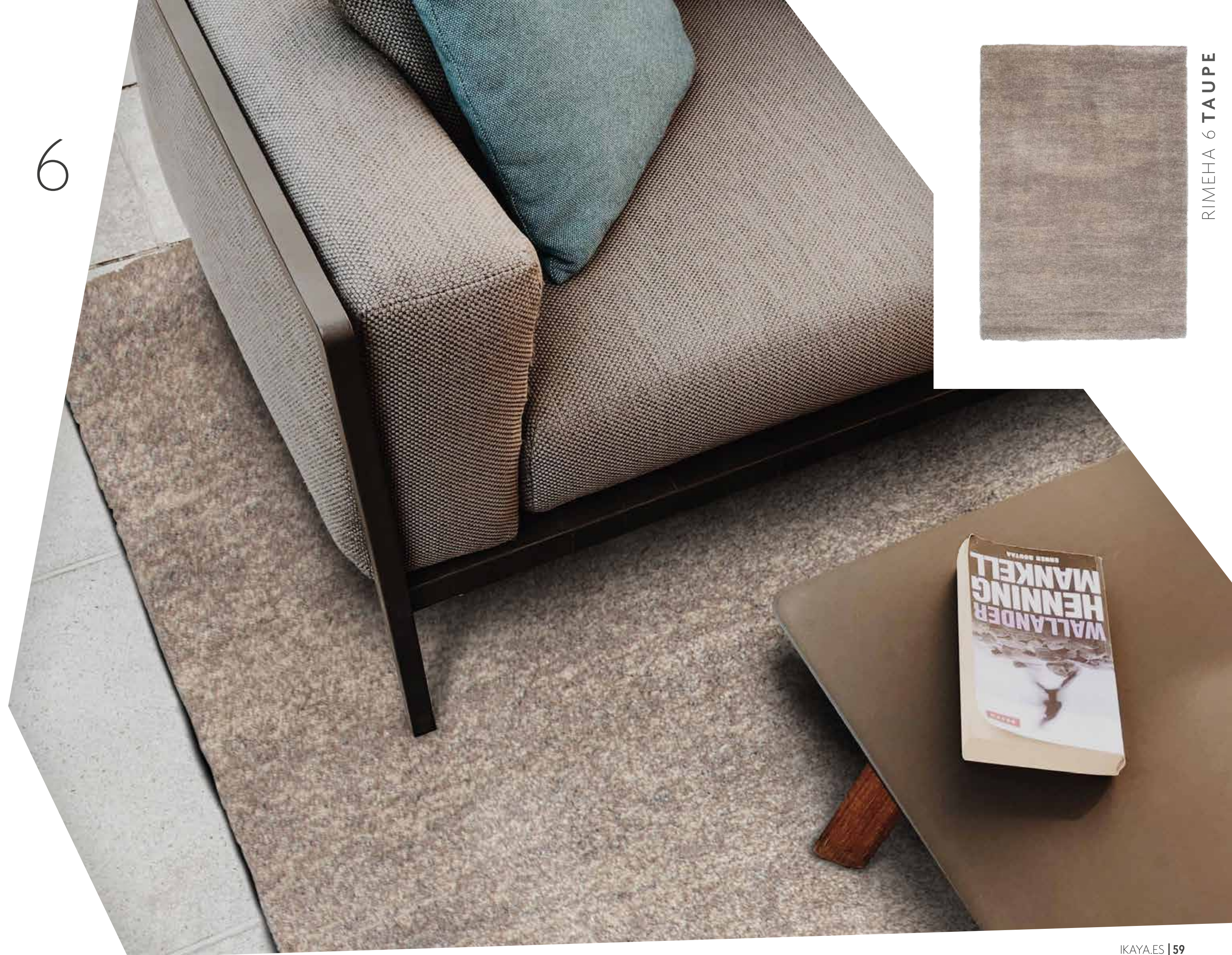
MEDIDAS SIZES (cm.)

67x140 120x170

133x195 160x230

COMPOSICIÓN COMPOSITION

100% PP Heatset Frisé



RIMEHA 6 TAUPE

RIMEHA 6 GRIS



MEDIDAS SIZES (cm.)

67x140 120x170

133x195 160x230

COMPOSICIÓN COMPOSITION

100% PP Heatset Frisé



RIMEHA 7 ANTRACITA



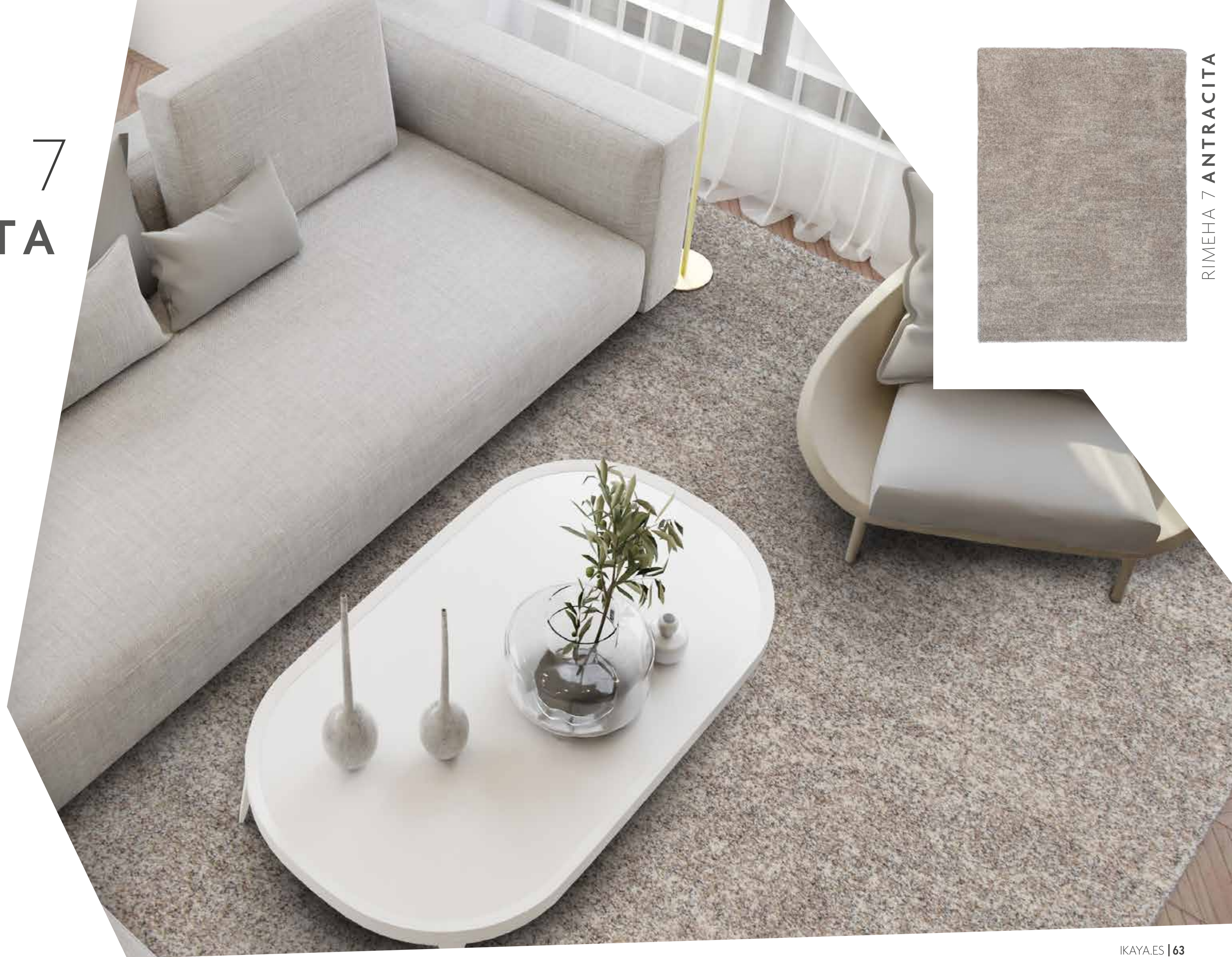
MEDIDAS SIZES (cm.)

67x140 120x170

133x195 160x230

COMPOSICIÓN COMPOSITION

100% PP Heatset Frisé



RIMEHA 7 ANTRACITA

TINOTREN NATURAL



MEDIDAS SIZES (cm.)

133x195 160x230

COMPOSICIÓN COMPOSITION

50% PP Heatset 50% PES



TINOTREN GRIS



MEDIDAS SIZES (cm.)

133x195 160x230

COMPOSICIÓN COMPOSITION

50% PP Heatset 50% PES



TINOTREN TOPO



MEDIDAS SIZES (cm.)

133x195 160x230

COMPOSICIÓN COMPOSITION

50% PP Heatset 50% PES



TINOTREN TOPO

TINOVALEN AQUA



MEDIDAS SIZES (cm.)

133x195 160x230

COMPOSICIÓN COMPOSITION

50% PP Heatset 50% PES



TINOVALEN MOSTAZA

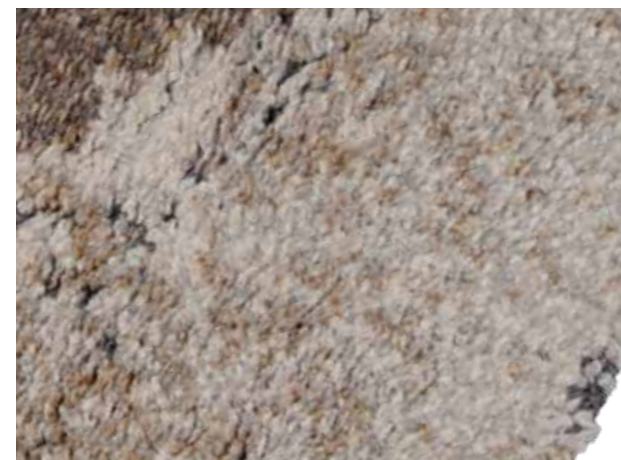


MEDIDAS SIZES (cm.)

133x195 160x230

COMPOSICIÓN COMPOSITION

50% PP Heatset 50% PES



TINOVALEN MOSTAZA

TINOVALEN TERRACOTA



MEDIDAS SIZES (cm.)

133x195 160x230

COMPOSICIÓN COMPOSITION

50% PP Heatset 50% PES



TINOVALEN TERRACOTA

TUMGER 1 GRIS

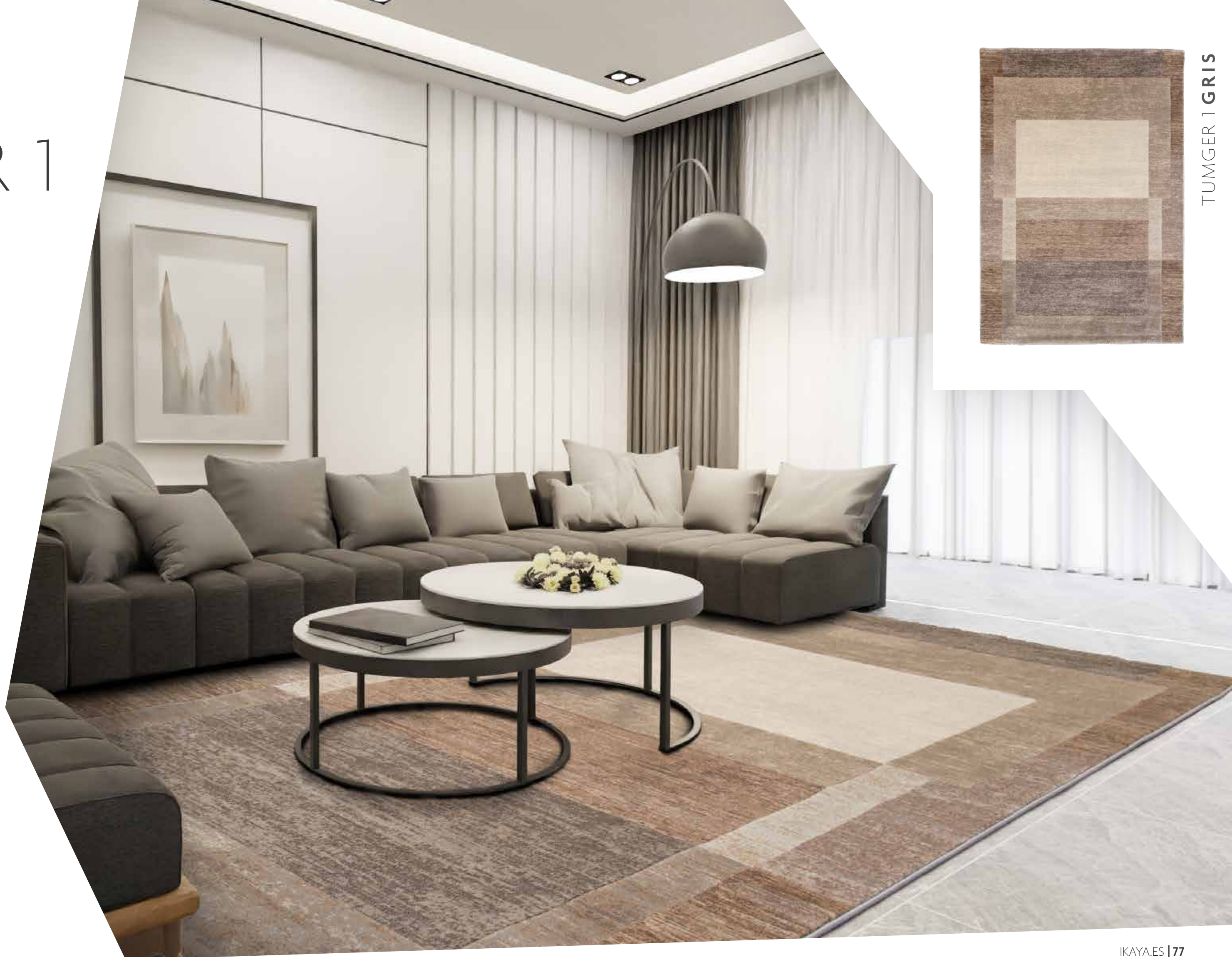


MEDIDAS SIZES (cm.)

120x170 160x230

COMPOSICIÓN COMPOSITION

100% PP Heatset



TUMGER 1 GRIS

TUMGER 1 TERRACOTA

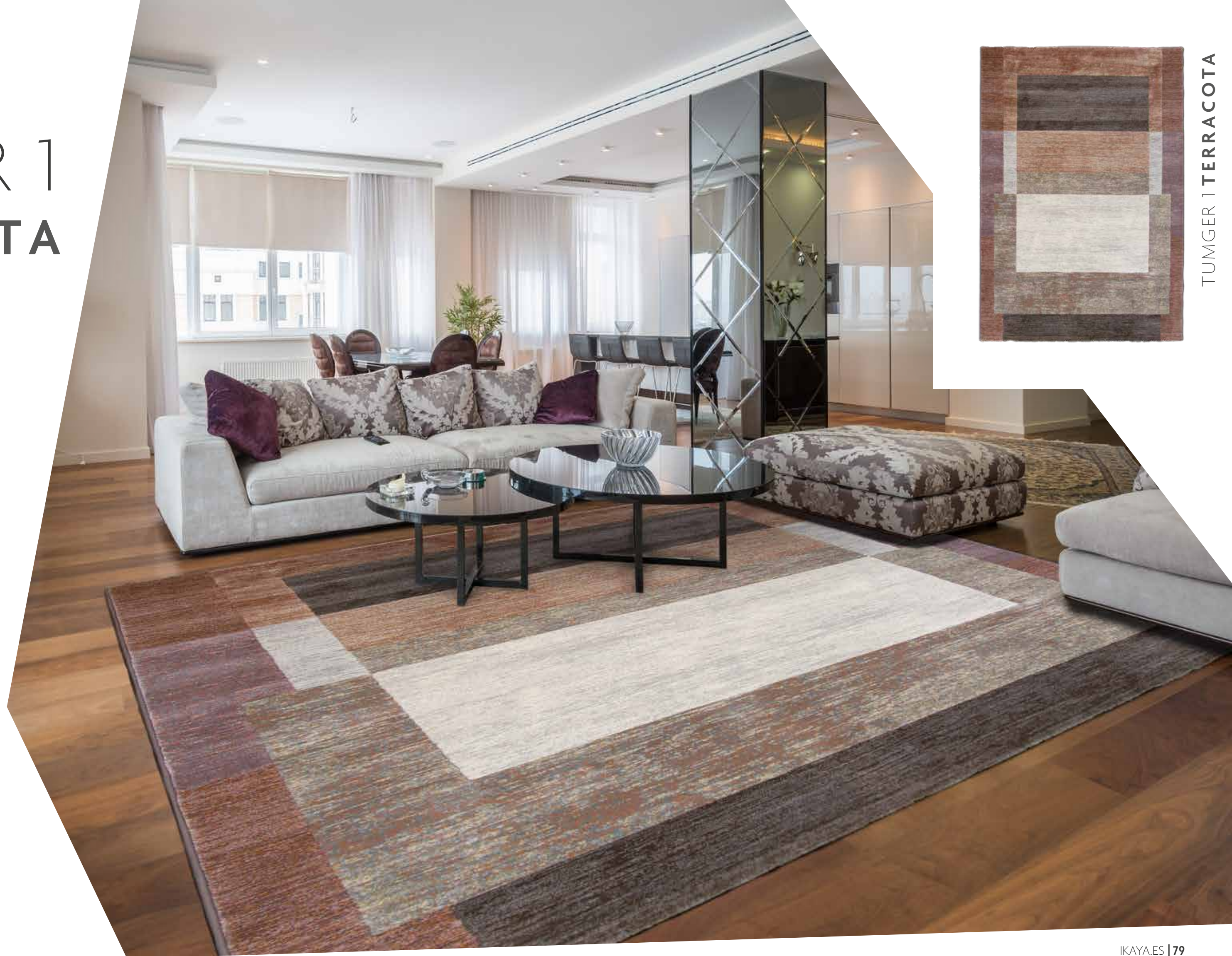
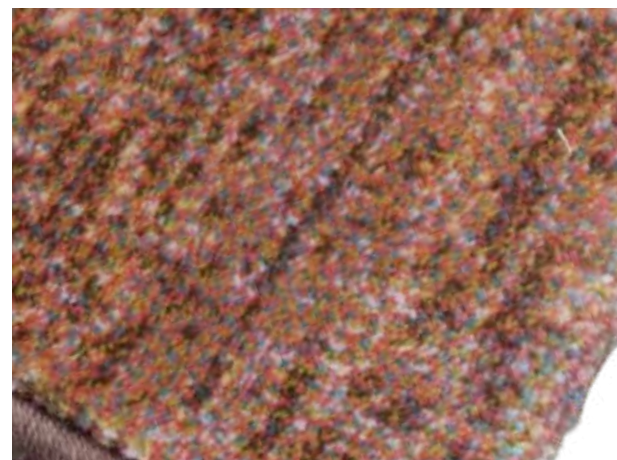


MEDIDAS SIZES (cm.)

120x170 160x230

COMPOSICIÓN COMPOSITION

100% PP Heatset



TUMGER 1 TERRACOTA

TUMGER 2 GRIS

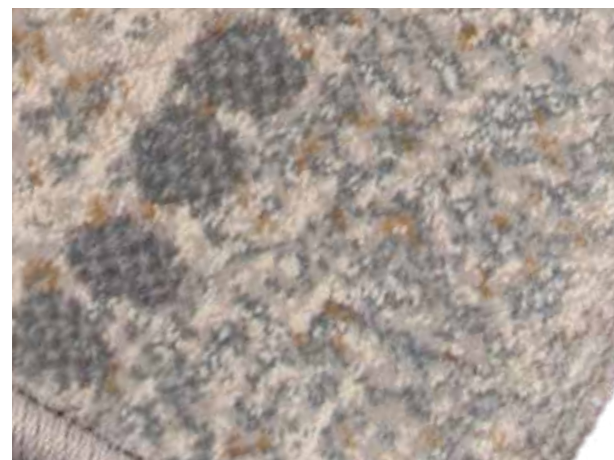


MEDIDAS SIZES (cm.)

120x170 133x195 160x230

COMPOSICIÓN COMPOSITION

100% PP Heatset



TUMGER 2 GRIS

TUMGER 3 GRIS



MEDIDAS SIZES (cm.)

120x170 133x195 160x230

COMPOSICIÓN COMPOSITION

100% PP Heatset



TUMGER 3 TERRACOTA

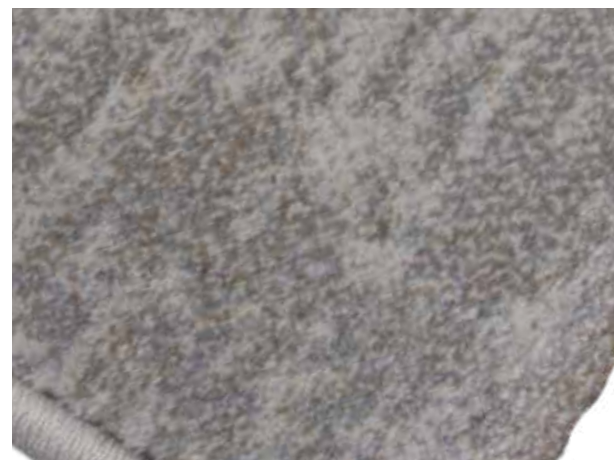


MEDIDAS SIZES (cm.)

120x170 133x195 160x230

COMPOSICIÓN COMPOSITION

100% PP Heatset



TUMGER 4 BEIGE

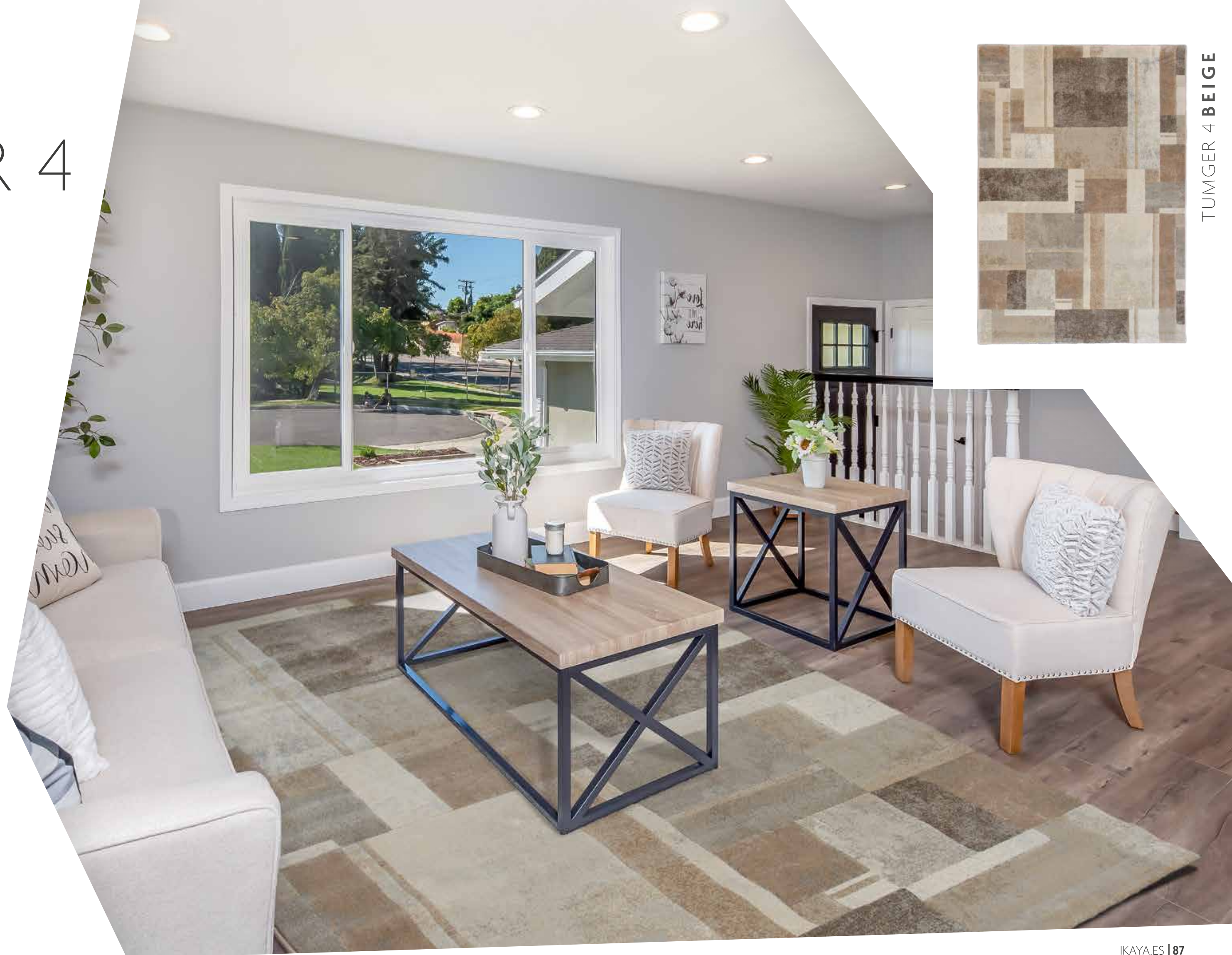


MEDIDAS SIZES (cm.)

120x170 133x195 160x230

COMPOSICIÓN COMPOSITION

100% PP Heatset



TUMGER 4 BEIGE

TUMGER 4 TERRACOTA



MEDIDAS SIZES (cm.)

120x170 133x195 160x230

COMPOSICIÓN COMPOSITION

100% PP Heatset



TUMGER 5 BEIGE

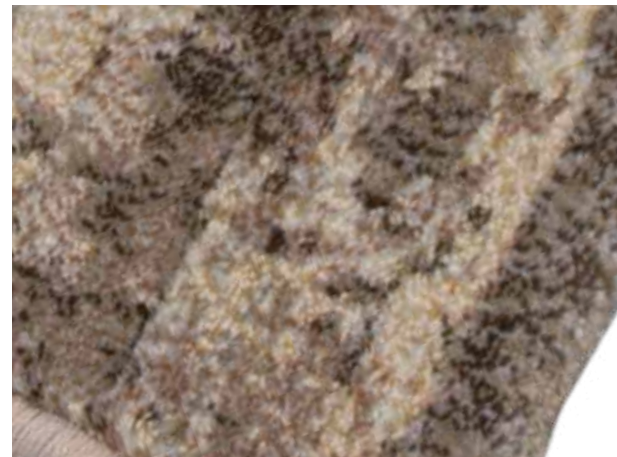


MEDIDAS SIZES (cm.)

120x170 133x195 160x230

COMPOSICIÓN COMPOSITION

100% PP Heatset



TUMGER 5 TERRACOTA

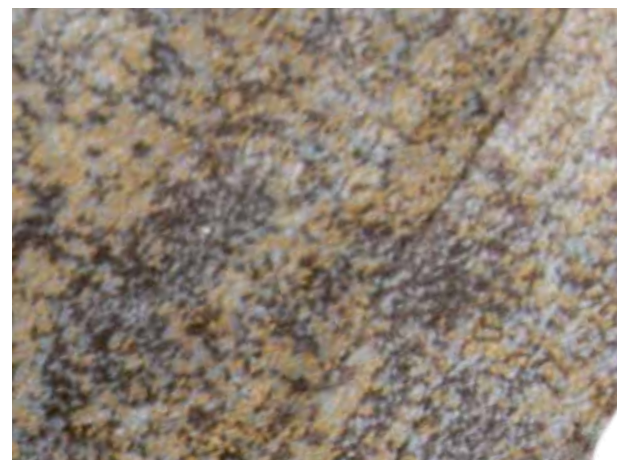
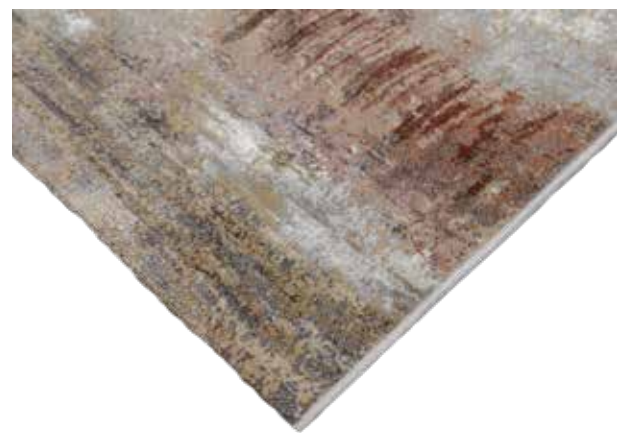


MEDIDAS SIZES (cm.)

120x170 133x195 160x230

COMPOSICIÓN COMPOSITION

100% PP Heatset



TUMGER 5 TERRACOTA

TUMGER 6 NATURAL



MEDIDAS SIZES (cm.)

133x195 160x230

COMPOSICIÓN COMPOSITION

100% PP Heatset



DAMON



JAYDEN



MUNTIPLA



OTUAN



NOTIER



RIMEHA



RIMEHA



TINOTREN



TINOVALEN



TUMGER



LIMPIEZA Y MANTENIMIENTO

CLEANING AND MAINTENANCE

SE RECOMIENDA LA LIMPIEZA A FONDO, COMO MÍNIMO, UNA VEZ AL AÑO. PUEDE UTILIZARSE UNA TELA DE TAL FORMA QUE SEA CUAL FUESE EL LÍQUIDO EMPLEADO COMO PRODUCTO DE LIMPIEZA, SE TRANSMITA SÓLO LA HUMEDAD A LA ALFOMBRA, PROCURANDO NO EMPAPARLA NUNCA. SE DEJARÁ SECAR DURANTE VARIAS HORAS. ES IMPORTANTE QUE LA ALFOMBRA NO SEA PISADA HASTA QUE UNA VEZ SECA SE CEPILLE. PARA LA LIMPIEZA DEBERÁN EMPLEARSE DETERGENTES NEUTROS, SE ACONSEJAN LOS DE ESPUMA SECA.

NO UTILIZAR NUNCA:

BENCINA: POR OFRECER PELIGRO DE INCENDIO.
AMONIAO LÍQUIDO: PORQUE DESTRUYE LOS COLORES.
JABÓN: POR SER ALCALINO.
DETERGENTES ALCALINOS: PORQUE ATACAN LA ALFOMBRA.

CUANDO SE MANCHE LA ALFOMBRA CONVIENE EXTRAER LO MÁS RÁPIDO POSIBLE EL LÍQUIDO NO ABSORBIDO. SE UTILIZARÁ UNA TELA DE ALGODÓN ABSORBENTE O UN PAPEL SECANTE PARA ELIMINAR LA MAYOR CANTIDAD POSIBLE DE LÍQUIDO DERRAMADO. SI LA MANCHA ES FUERTE Y HA PENETRADO EN EL INTERIOR DE LA ALFOMBRA, CONVIENE COLOCAR UNA MATERIA ABSORBENTE DEBAJO DE LA MISMA.

MANTENIMIENTO

SE ACONSEJA DURANTE LOS PRIMEROS MESES UN LIGERO CEPILLADO CON UNA ESCOBA BLANDA (NUNCA CON CUERPOS DUROS). SE OBSERVARÁ DURANTE ESTA LIMPIEZA, QUE LA ALFOMBRA PIERDE ALGO DE PELUSA, ELLO ES CONSECUENCIA NATURAL DEL OBLIGADO TUNDIDO DE LA MISMA DURANTE EL PROCESO DE FABRICACIÓN, POR TANTO ES NORMAL QUE OCURRA.

PUEDE QUE ALGUNOS HILOS SOBRESALGAN DE LA SUPERFICIE DEL PELO. EN ESE CASO NO TIRE DE ELLOS, CÓRTELOS CON UNAS TIJERAS Y DÉJELOS AL MISMO NIVEL QUE EL RESTO DE PELO.

DESPUÉS SE VERIFICARÁ UN BARRIDO DIARIO SIEMPRE EN LA DIRECCIÓN DEL PELO Y UNA PASADA DE ASPIRADOR SEMANAL NO MUY FUERTE.

SE RECOMIENDA DURANTE LOS DOS PRIMEROS MESES NO UTILIZAR EL ASPIRADOR NI NINGÚN PRODUCTO DE LIMPIEZA.

DOS PRIMEROS MESES: SOLAMENTE UN LIGERO CEPILLADO O BARRIDO.
MESES SUCESIVOS: CEPILLADO-ASPIRADOR.

AL AÑO: CEPILLADO. LIMPIAR CON ASPIRADOR. APLICAR PRODUCTO DE LIMPIEZA. SECAR. CEPILLADO. ASPIRADO.

DEPTH CLEANING IS RECOMMENDED AT LEAST ONCE A YEAR. A FABRIC CAN BE USED IN SUCH A WAY THAT WHATEVER THE LIQUID USED AS A CLEANING PRODUCT, ONLY MOISTURE IS TRANSMITTED TO THE CARPET, TRYING TO NEVER SOAK IT. IT WILL BE LEFT TO DRY FOR SEVERAL HOURS. IT IS IMPORTANT THAT THE CARPET DOES NOT BE WALKED ON UNTIL IT IS BRUSHED ONCE DRY. NEUTRAL DETERGENTS SHOULD BE USED FOR CLEANING, DRY FOAM ARE RECOMMENDED.

NEVER USE:

BENZINE: BECAUSE OF FIRE DANGER.
LIQUID AMMONIA: BECAUSE IT DESTROYS COLORS.
SOAP: BECAUSE IT IS ALKALINE.
ALKALINE DETERGENTS: BECAUSE THEY ATTACK THE CARPET.

WHEN THE CARPET IS STAINED, REMOVE THE UNABSORBED LIQUID AS QUICKLY AS POSSIBLE. AN ABSORBENT COTTON CLOTH OR DRYING PAPER WILL BE USED TO REMOVE AS MUCH OF LIQUID AS POSSIBLE. IF THE STAIN IS STRONG AND HAS PENETRATED INSIDE THE CARPET, IT IS RECOMMENDED TO PLACE AN ABSORBENT MATERIAL UNDER IT.

MAINTENANCE

DURING THE FIRST MONTHS, LIGHT BRUSHING WITH A SOFT BRUSH IS RECOMMENDED (NEVER WITH HARD BRISTLES). IT WILL BE OBSERVED DURING THIS CLEANING, THAT THE CARPET LOSES SOME LINT, THIS IS A NATURAL CONSEQUENCE OF THE FORCED FLUSHING OF THE CARPET DURING THE MANUFACTURING PROCESS, THEREFORE IT IS NORMAL FOR IT TO HAPPEN.

SOME STRANDS MAY PROCEED FROM THE SURFACE OF THE HAIR. IN THIS CASE DO NOT PULL THEM, CUT THEM WITH SCISSORS AND LEAVE THEM AT THE SAME LEVEL AS THE REST OF HAIR.

THEN A DAILY SWEEP WILL BE VERIFIED ALWAYS IN THE DIRECTION OF THE HAIR AND A WEEKLY SOFT VACUUM.

IT IS RECOMMENDED DURING THE FIRST TWO MONTHS NOT TO USE THE VACUUM CLEANER OR ANY CLEANING PRODUCT.

FIRST TWO MONTHS: ONLY A LIGHT BRUSHING OR SWEEPING.
SUCCESSIVE MONTHS: BRUSHING-VACUUM.

ANNUALLY: BRUSHING. CLEAN WITH VACUUM CLEANER. APPLY CLEANING PRODUCT. DRY. BRUSH. VACUUM.



IKAMA
TEXTILE DESIGN

SINCE 1985, SPAIN